



ほけんだより 7月号

令和8年 6月 30日
豊島区立高松小学校
校長 坂本 貴史
養護 並河 ちひろ

春の定期健康診断が終了しました。ご協力ありがとうございました！ 要受診のお手紙を受け取られた方は、早めの受診をお願いします。

今年度は水泳カードがなくなりましたが、朝の家庭での健康チェック(朝食、検温、目の異常がないかなど)は引き続きよろしくお願いたします。



新企画！「けいそくデー」をはじめます

健康診断で行う計測は1学期に1回ですが、「もっとこまめに測りたいな～」と思ったことはありませんか？今年、そんな思いにお答えして、月に1回の「けいそくデー」を行うことにしました！身長を測りたい人は、このポスター(→)をみて集まってください。

☆着替えなくてOK！

☆体重ははかりません。

(体重を測りたい人は、並河先生に声をかけてください。)

☆結果は紙に書いて渡します。

7月は1・2・3日に行う予定です。お楽しみに！

月に一度の成長チェック！

けいそくデー

なみかわ先生 & 健康委員会が
あなたの身長をはかります！

日時： _____
なかやすみ・ひるやすみ

ばしょ：保健室か
保健室前の前のろうか

★着がえなくてOK！
★体重は はかりません



6月 多かった手当て → すりきず、だぼく…外遊びのけが

この6月は過ごしやすい気温の日が多く、思いっきり体育や外遊びができました。休み時間に、転んで擦り傷、ぶつかってだぼく…という元気なけががありました。(来室者数としては少ない月でした！)

梅雨が明けたら、いよいよ暑くなってきますね。あと3週間、夏休みまで、元気に過ごしていけますように！



春～夏にかけて行いました各定期健康診断が終了しました。ご協力ありがとうございました。学校保健委員会報告として次ページより結果の概要をお知らせさせていただきます。



令和8年度 高松小学校 学校保健委員会

定期健康診断報告

令和8年6月末日

【発育状況】身長・体重の平均値(cm・kg)

| 学年 | | 男子 | | 女子 | |
|----|----|--------------|-------------|--------------|-------------|
| | | 身長 | 体重 | 身長 | 体重 |
| 1年 | 本校 | 118.4 | 21.5 | 116.8 | 21.6 |
| | 全国 | 116.6 | 21.4 | 115.6 | 21.0 |
| 2年 | 本校 | 122.3 | 24.3 | 122.8 | 23.6 |
| | 全国 | 122.7 | 24.2 | 121.6 | 23.6 |
| 3年 | 本校 | 131.0 | 28.6 | 130.3 | 28.4 |
| | 全国 | 128.3 | 27.4 | 127.5 | 26.8 |
| 4年 | 本校 | 134.8 | 31.2 | 134.1 | 30.8 |
| | 全国 | 134.0 | 31.2 | 133.8 | 30.4 |
| 5年 | 本校 | 140.8 | 35.5 | 141.1 | 34.5 |
| | 全国 | 139.5 | 35.1 | 140.9 | 34.9 |
| 6年 | 本校 | 146.7 | 41.3 | 149.9 | 40.6 |
| | 全国 | 146.1 | 39.6 | 147.4 | 39.8 |

※全国データはR7年度の平均値です。(学校保健統計調査より)

○肥満・痩せ傾向の児童の比率(%)

| | | R5 | R6 | R7 | R8 |
|---------------------|---|------|------|------|------|
| 肥満傾向 (肥満度 20%以上) | 男 | 10.5 | 11.0 | 8.9 | 8.4 |
| | 女 | 4.2 | 5.3 | 3.3 | 6.8 |
| やせ傾向 (肥満度-10%以下) | 男 | 18.1 | 22.7 | 21.5 | 19.4 |
| | 女 | 15.0 | 18.2 | 19.0 | 20.9 |

養護教諭より:計測後に配布する記録用紙に、肥満度が記載されています。どんどん増加している、または減少している、ということがないか、ご確認ください。

【視力検査】(人)

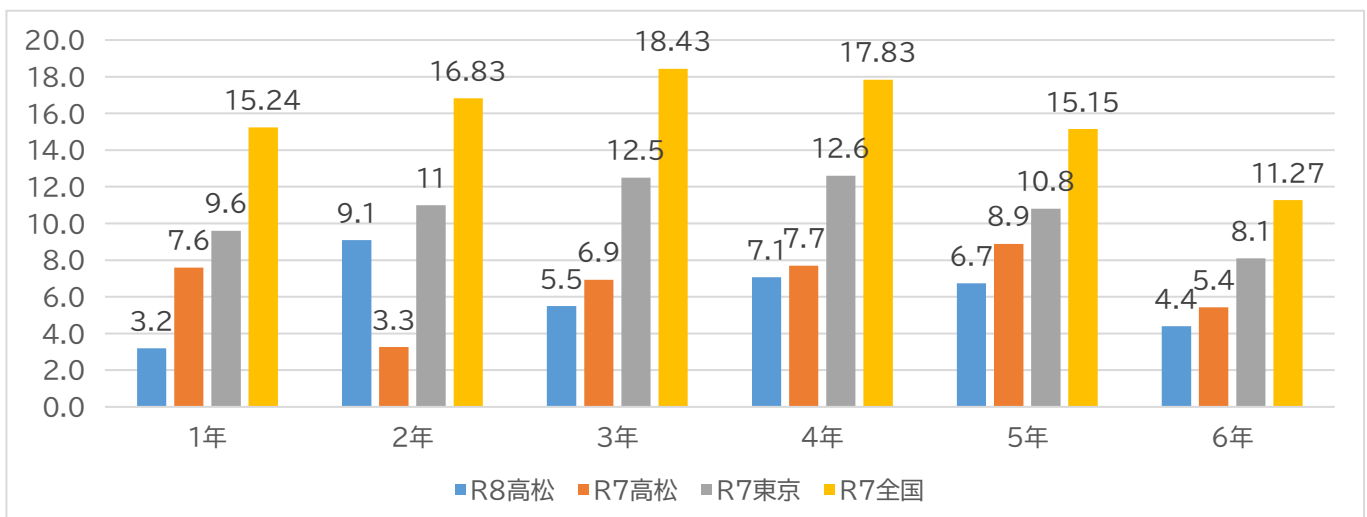
| 学年 | A 1.0以上 | B 0.7~1.0 | C 0.3~0.7 | D 0.3以下 | 矯正 (めがね 使用) |
|----|-------------|--------------|--------------|------------|-------------------|
| 1年 | 67 (67.6%) | 11 | 12 | 0 | 9 |
| 2年 | 48 (62.3%) | 8 | 11 | 6 | 4 |
| 3年 | 47 (51.0%) | 13 | 16 | 6 | 10 |
| 4年 | 45 (45.4%) | 12 | 10 | 11 | 21 |
| 5年 | 42 (47.2%) | 9 | 17 | 8 | 13 |
| 6年 | 32 (35.6%) | 9 | 6 | 5 | 38 |
| 計 | 281 (51.5%) | 62 | 72 | 36 | 95 |

養護教諭より:
学年が上がると、A以下の児童が増えてきます。
「席を前の方にしてほしい」要望が多いのですが、そうできない場合もありますので、眼鏡をつくった場合は学校へ持ってくるようにしてください。

【歯科(春期)】(人)

| 学年 | 受診者数 | 未処置むし歯保有者 | CO (要観察歯) | 歯列・咬合 | | 歯垢 | | 歯肉 | |
|-----------|------|-----------|--------------|-------|-----|------|-----|-----|-----|
| | | | | 要観察 | 要治療 | 要観察 | 要治療 | 要観察 | 要治療 |
| 1年 | 94 | 3 | 1 | 2 | 0 | 3 | 0 | 0 | 0 |
| 2年 | 77 | 7 | 2 | 4 | 2 | 5 | 1 | 1 | 0 |
| 3年 | 91 | 5 | 1 | 7 | 0 | 16 | 3 | 0 | 0 |
| 4年 | 99 | 7 | 5 | 4 | 0 | 11 | 1 | 3 | 0 |
| 5年 | 89 | 6 | 1 | 5 | 2 | 8 | 0 | 4 | 0 |
| 6年 | 91 | 4 | 3 | 8 | 3 | 15 | 2 | 6 | 0 |
| 合計 | 541 | 32 | 13 | 30 | 7 | 58 | 7 | 14 | 0 |
| 割合(%) | | 5.9 | 2.4 | 5.5 | 1.3 | 10.7 | 1.3 | 2.6 | 0.0 |
| 昨年度の割合(%) | | 6.6 | 2.0 | 3.1 | 0.6 | 10.5 | 0.7 | 2.9 | 0 |

◎未処置歯(むし歯)がある児童の割合 今年度/昨年度/R7 東京都のデータとの比較



養護教諭より:

豊島区の小学校では、年2回の歯科検診や、歯科衛生士による歯みがき指導など、他区にはない歯科指導が充実しています！

ご家庭でも、日頃から定期受診や毎日の歯みがきなど、丁寧にみてくださっていることと思います。今後ご協力をお願いいたします！



今後の学校保健に関する行事

2 学期……計測(2 回目)、秋期歯科検診、宿泊前検診(5 年)、脊柱側弯検診(5 年)
 歯科衛生士による歯みがき指導

3 学期……計測(3 回目)