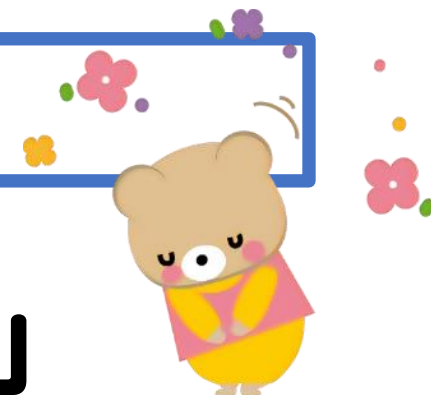


# 新1年生保護者会 14:00~



## 「児童理解票」

- ・2月20日（金）までに職員室にお持ちください。（平日8時10分～16時40分）
- ・本日から受け付けます。

**児童理解票**

○ この理解票は学校の教育活動上の参考とするものです。

○ 記入はすべて担当で正確に記入してください。

年	1年	2年
姓		
番号		
保護者印		

児童	氏名			性別		学年	年	月	日
	現在所 （※マンション名 等も必ず記入）			学年		学年			
保護者	氏名			児童との関係					
	現在所			電話					
	緊急時の自宅 以外の連絡先	①	( )	氏名・名前等	( )				
	※日中必ず連絡 がとれること	②	( )	氏名・名前等	( )				
家族 （※家族以外 の同居者も 記入）	氏名	続柄 (年 組)	氏名	続柄 (年 組)					
		児童 本人							
家庭からの 連絡事項	保育歴	保育園・幼稚園 ( ) 年間在園							
	健康上の留意点	なし・あり ( )							
	食物アレルギー	なし・あり (食物) ⇒「あり」に○をつけた場合のみ→給食での除去食希望 なし・あり							
	学童利用	利用する・利用しない							
	寄附掲載	① ホームページ	同意する	同意しない					
	② お便り(学校便り・PTA 広報誌など)	同意する	同意しない						
	③ 校内掲示	同意する	同意しない						
	児童の性格、 家庭の状況 その他 ご自由にお記入 してください								

身に付けておきたいこと

# 服の着脱 トイレの後始末

ひとりで



## <体育>

- 脱ぐ
- 着る
- たたむ
- 体育着袋に入れる
- 体育着袋から出す

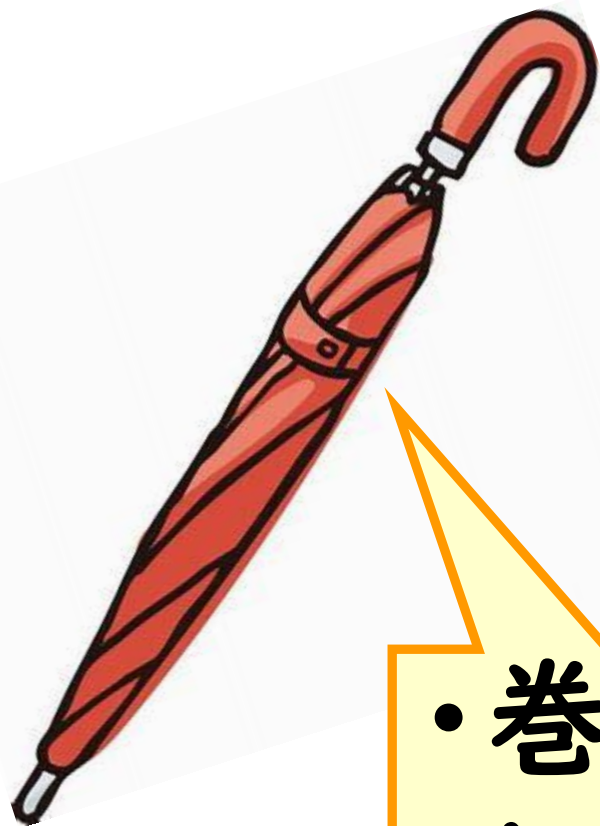
いろいろな食べ物に挑戦することができる。



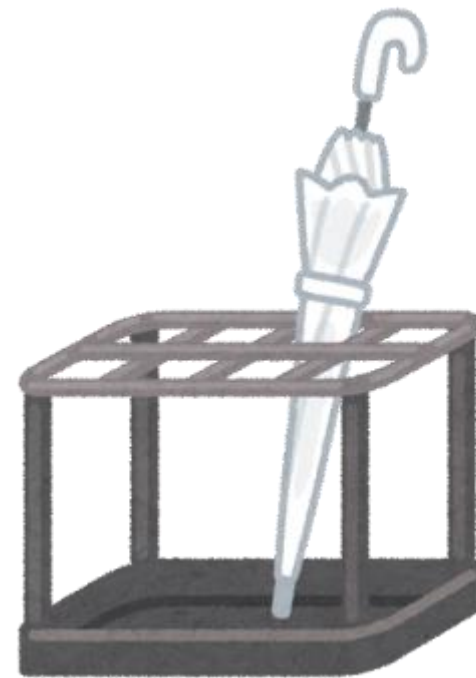
### <給食>

- 様々な食材
- いろいろな国の料理

傘を開いたり、巻いてとめたりすることができる。



- 巻く
- とめる



- 傘立ては学級に1つ  
→ 皆で気持ちよく使いたい。

靴を立ったまま履くことができる。

## 朝の玄関



- ・一度に大勢で玄関を使う。  
→座る場所がない。

- ・ランドセルを背負って靴を  
脱いだり、履いたりする。



交通ルールと通学路を守って、  
家と学校の往復をひとりで行ける。



行きと帰りでは景色が違って見える。

下校時も道に迷わないよう、  
入学前にお子さんと一緒に歩いてみてください。

入学までに提出するもの



# 児童理解票



- ・2月20日（金）までに職員室にお持ちください。（平日8時10分～16時40分）
- ・6日（金）から受け付けます。

**児童理解票**

○ この理解票は学校の教育指導上の参考にするものです。

○ 記入はすべて担当でしっかりとお書きください。

年		1年	2年
班			
番号			
作成印			

児童	氏名			性別		生年月日	平成	年	月	日	生
	現住所	※マンション名等も必ず記入									班

保護者	氏名			児童との関係	
	現住所			電話	( )
	緊急時の自宅以外の連絡先	①	( )	氏名・名称等	( )
	※日中必ず連絡がとれるところ	②	( )	氏名・名称等	( )

家族 ※家族構成、兄弟姉妹関係	氏名	性別	氏名	性別
		年齢		年齢
		職業		職業
		備考		備考

家庭からの連絡事項	保育歴	保育園・幼稚園 ( ) 年間在園	
	健康上の留意点	なし・あり ( )	
	食物アレルギー	なし・あり (食化) ⇒「あり」に○をつけた場合のみ→給食での除去食希望	
	学級利用	利用する・利用しない	
	寄附掲載	① ホームページ ② お便り(学校便り・PTA広報誌など) ③ 校内掲示	同意する・同意しない 同意する・同意しない 同意する・同意しない

児童の連絡、家庭の都合、方針などご自由にお記入してください

# 校外班編成

p.14~15



## 児童理解票

- この調査票は学校の教育活動上の参考にするものです。  
○ 記入はすべて秘密ではっきりと書き添えてください。

年	1年	2年
番		
番		
番		

児童	氏名 ※戸籍上の文字	性別	学年	月	日	生
	親住所 ※マンション等 等も必ず記入					
保護者	氏名	氏名	氏名	氏名	氏名	氏名
	現住所	電話番号				
家族	氏名	性別 (年 組)	氏名	性別	氏名	性別
	氏名	性別 (年 組)	氏名	性別	氏名	性別

家庭からの連絡事項	保育歴	保育園・幼稚園 ( ) 年現在園	
	健康上の留意点	なし・あり ( )	
	食物アレルギー	なし・あり (食物)	
	学習状況	利用する・利用しない	
	家庭の事情 比較的教育 方針など ご自由に記入 してください	① ホームページ ② お便り(学校便り・PTA広報誌など) ③ 校内外の 行事	既読する・既読しない 同意する・同意しない 参加する・参加しない

用意していただくもの



# ①通学鞆

ランドセルなど両手をあけて  
背負えるもの



ロッカーに入る大きさ  
(一般的なランドセルと同じ  
くらいの大きさ)



## ②校帽

取扱店p.7参照



4～5月、10～3月

6～9月

### ③筆箱

無地

鉛筆を**固定**できるもの



## ④筆記用具

2B鉛筆



赤鉛筆



青鉛筆

消しゴム



定規



名前ペン



全て**無地**で  
**シンプル**な物



## ④筆記用具（2B鉛筆）



**2B**

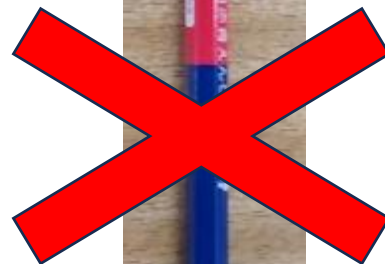
2Bのものでも、なぜかHBのようにうすいものがある。  
無理な力を入れなくても書けるよう、  
学習に適したものをご用意ください。

## ④筆記用具（赤鉛筆・青鉛筆）

とがった芯が  
目に入る**危険**

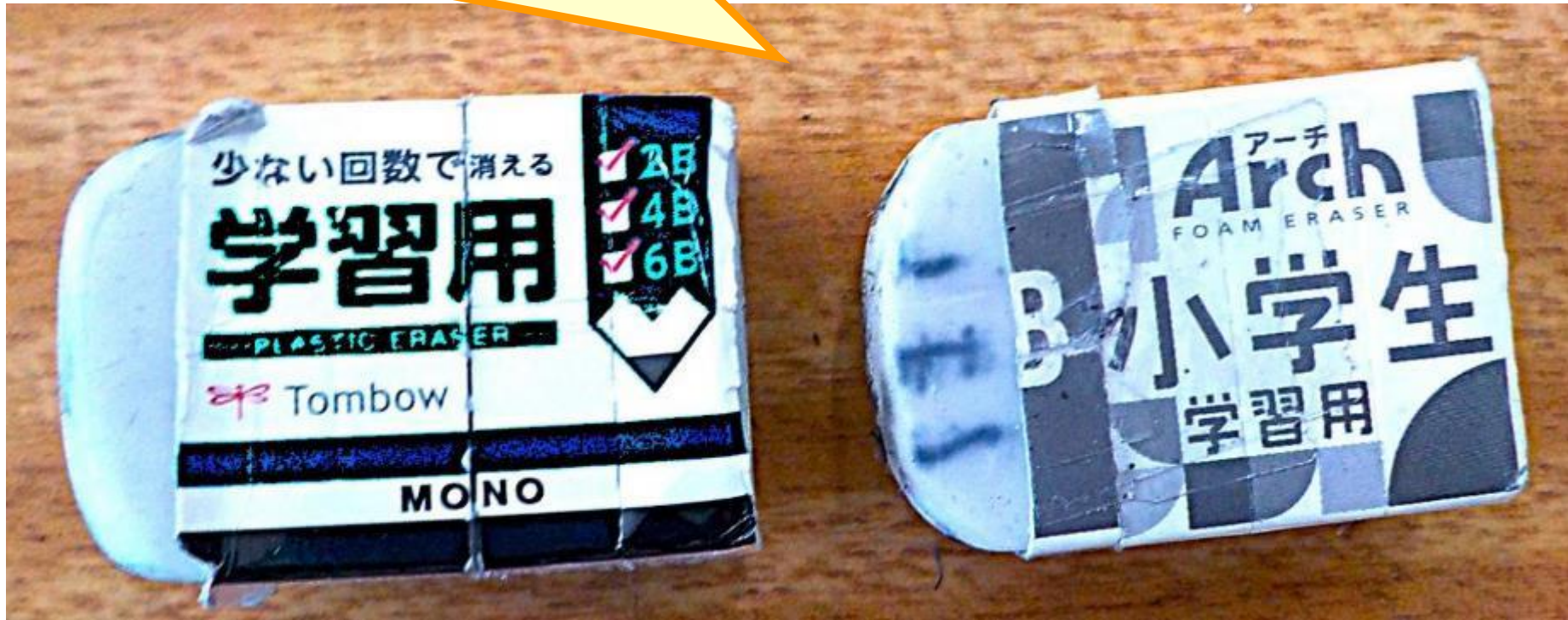
赤鉛筆と青鉛筆が  
1本になっているもの

赤鉛筆・青鉛筆  
1本ずつ



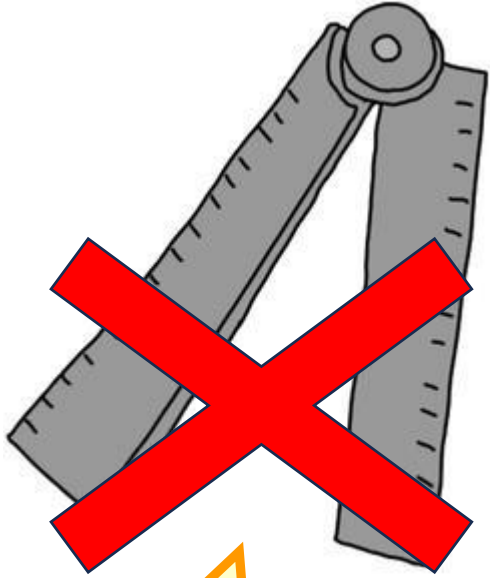
## ④筆記用具（消しゴム）

**軽い力** で消せるもの



## ④筆記用具（15cmくらいの定規）

折りたたみ



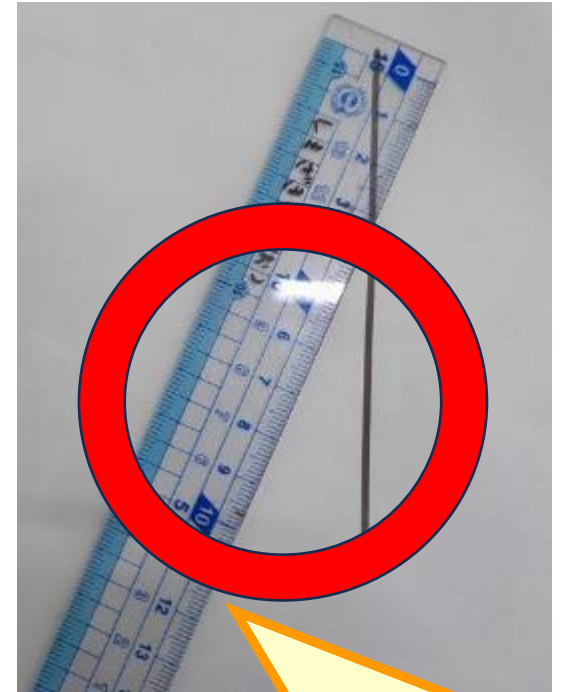
学習に  
集中できない

透明でない



定規の下にかかれて  
いるものが**見えない**

透明



定規の下にかかれて  
いるものが**見える**



## ⑤ 下敷き



無地

## ⑥～⑪お道具箱に入れるもの

図工でも使う  
粘着力のあるもの  
**中蓋をとる。**

12色  
クーピー不可  
ケースが大きい  
とお道具箱の  
整理が難しい。



16色  
**ゴム**

チャックの  
ついた**袋**

## ⑬体育着

取扱店p.5  
すがも邑  
大丸屋洋服店

すがも邑より



○事前に連絡が必要なサイズ

- ・体育着 110cm
- ・上履き 17.5cm以下

○現金のみ

○エコバッグ持参

○個別に来店（対応は1人ずつ）

○問い合わせは営業時間内に



## 巾着型

(トレーナーも入れられるように、ゆとりのある大きさ)



## ⑫体育着袋

ひもが長い



床につく

横長の袋



隣の友達の袋と重なる

## ⑮上履き袋 (長く使うなら大きめがよい)



## ⑯上履き

学級(1組か2組か)は、入学式の日に表示されます。入学後、初めて持ち帰った日に記入してください。





## ⑪防災頭巾



ゴム紐（3～4cm幅）など、  
首の部分が抑えられるもの

# ⑰防災頭巾カバー

椅子の背にかぶせる



リュックサック型



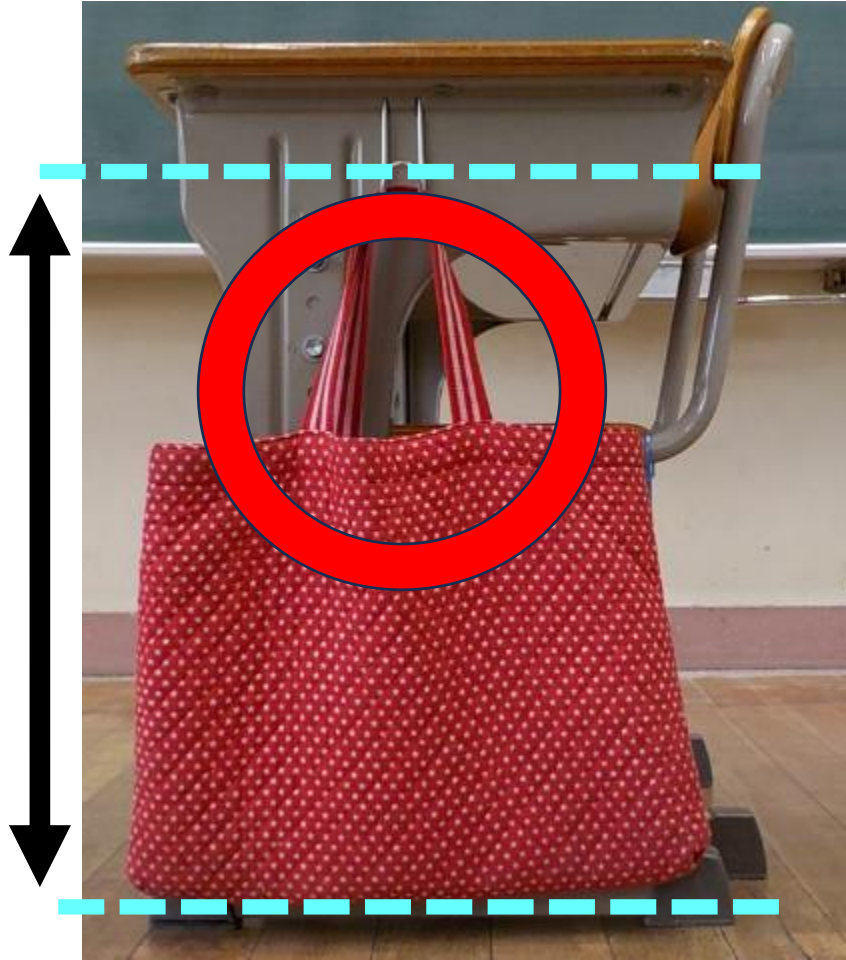
カバーなし



椅子から落ちる。転倒の危険

# ①⑨荷物バッグ ②⑩図書バッグ ②⑪音楽バッグ

44cm  
以内



床につく長さは危険



# ①⑨荷物バッグ ②⑩図書バッグ ②⑪音楽バッグ



荷物を入れると  
持ち手が伸びる

この状態で  
**44cm以内**

底がたわむ

## ②給食袋



ひも  
絞ったときに  
**10cm**くらい



## ②③給食用ランチョンマット

おぼん(27×35)  
よりも大きく、  
机(40×60)より  
も小さい。

30~40cm

40~60cm



## ②5 水筒（袋）



肩にかける **ひも** 付き



机にかける。



## ②5水筒（袋）



机にかける。



肩にかける。

## 持ち物

- 全ての持ち物に**ひらがな**で記名
- 取り扱いが**容易**
- 華美でなく**学習の場に適した**もの  
(特に学習に関わる物は**キャラクター不可**)
- 学習に必要でないものは持たせない。



## その他

- ・時間の都合で割愛
- ・冊子をよくご確認ください。



## 連絡方法

「としま保護者連絡ソール（すぐーる）」

- ・毎月の学校だよりや、献立表
- ・学校からの緊急の連らく・重要なお知らせ
- ・入学後、登録